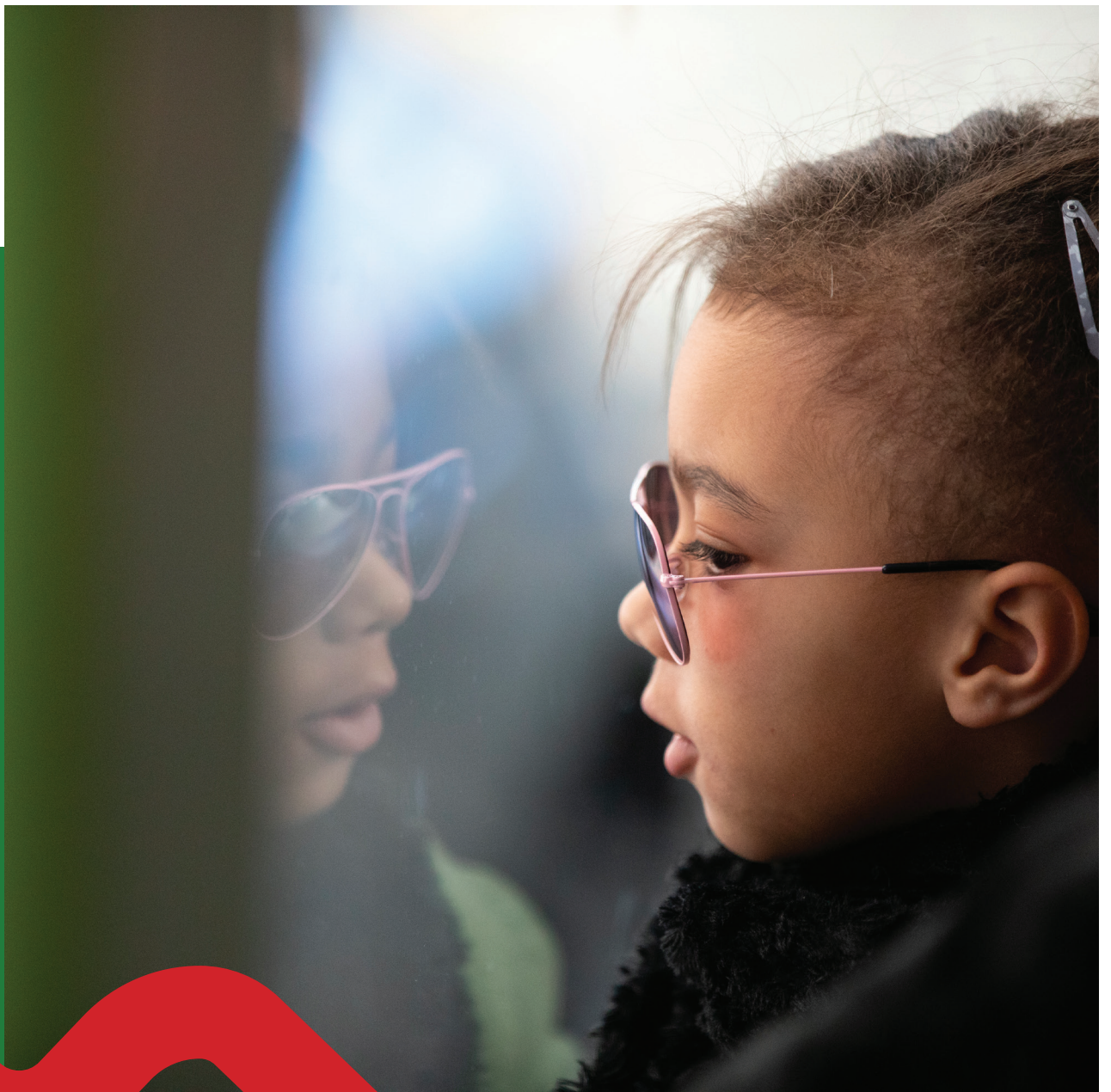


Pour Noël

TAG vous gâte !



On a tant à partager



tag LE RÉSEAU DU MOU

Sommaire

Vive les sorties en famille !..... 02

Des trams et des bus en plus ! 04

Garez-vous facilement et gratuitement ! 06

Bienvenue en agences de Mobilité 06

Merci Père Noël pour tes offres commerciales 07

La nuit de la St Sylvestre, les trams circulent toute la nuit..... 08

Vive les sorties en famille !

Le ticket famille, au prix de 5€, est valable toute une journée pour une famille de 1 adulte accompagné de 1 à 4 enfants ou 2 adultes accompagnés de 1 à 3 enfants, circulant ensemble.



Des trams et des bus en plus !



TAG renforce son réseau bus et trams pendant toute la période de fin d'année.

SAMEDIS 14 et 21 DÉCEMBRE

Lignes **A** : un tram toutes les 5 minutes de 7h00 à 19h00

Ligne **B** : un tram toutes les 6 minutes de 13h00 à 19h00

Ligne **C** **E** : un tram toutes les 7 minutes de 13h00 à 19h00

Lignes **D** : un tram toutes les 15 minutes de 6h00 à 21h00

Lignes **C2** : un bus toutes les 7 minutes de 13h00 à 19h00

DIMANCHES 15 et 22 DÉCEMBRE

Lignes **A** : un tram toutes les 8 à 12 minutes de 9h00 à 19h00

Lignes **B** : un tram toutes les 8 minutes de 13h00 à 19h00

Ligne **C** **E** : un tram toutes les 10 minutes de 13h00 à 19h00

Lignes **D** : un tram toutes les 30 minutes de 06h00 à 21h00

Lignes **C2** : un bus toutes les 10 minutes de 13h00 à 19h00

Lignes **C3** **C4** (dimanche 22 décembre uniquement) : un bus toutes les 10 minutes de 13h30 à 19h00

Ligne **12** (dimanche 22 décembre uniquement) : un bus toutes les 20 minutes de 13h20 à 19h20

Pour plus d'information, rendez-vous sur tag.fr/noel



Garez-vous facilement et gratuitement !

20 parkings-relais P+R, combinant voiture et transports en commun : accessibles tous les jours de 4h30 à 1h30, ils sont gratuits pour les voyageurs munis d'un ticket validé ou d'un abonnement TAG, d'un abonnement MÉTROVÉLO CONSIGNE*, d'un abonnement TRANSISÈRE ou d'un abonnement TER*.

*Rendez-vous en agences de Mobilité pour obtenir un Sésame P+R **gratuit** sur votre carte OÛRA! afin de vous permettre d'ouvrir automatiquement la barrière.

Bienvenue en agences de Mobilité

Pour les vacances de Noël, les 3 agences modifient leurs horaires de la manière suivante :

- Les 23, 26, 27, et 30 décembre ainsi que les 2 et 3 janvier : 9h00 à 17h00
- Les 24 et 31 décembre : 9h00 à 16h00
- Le samedi 28 décembre et 4 janvier : 9h00 - 17h00
à Alsace-Lorraine et Grand Place

Pour les vacances de Noël, Allo Tag modifie ses horaires de la manière suivante :

- Les 23, 26, 27, 28 et 30 décembre ainsi que du 2 au 4 janvier : 9h00 à 17h30
- Les 24 et 31 décembre : 9h00 à 16h30



Agence CENTRE-VILLE
49 av. Alsace-Lorraine, Grenoble
A B E C1

Agence GRAND'PLACE
Arrêt Grand'place
A C3 C6

Agence STATIONMOBILE
15 bd Joseph Vallier, Grenoble
C E

AlloTAG, Infotrafic
04 38 70 38 70

Merci Père Noël pour tes offres commerciales

LE CENTRE-VILLE S'OFFRE À VOUS

GRENOBLE

- 1500 commerces •
- animations •
- marché de Noël •

TICKET SMS ACCÈS ILLIMITÉ SUR LE RÉSEAU TAG
Samedi 7 décembre, 21 décembre & 4 janvier

RÉSEAU TAG GRATUIT
Samedi 14 décembre

3 PARKINGS PUBLICS GRATUITS
Du 18 au 22 décembre inclus
Toute la journée, Parking Parc Mistral - Mairie
(sauf jour de match) & Parking Presqu'île
2h en journée, Parking Victor Hugo

Logos: Grenoble, TAG, SMTG, Mairie de Grenoble

7 DÉCEMBRE 2019

Ticket SMS valable une journée au lieu d'une heure

14 DÉCEMBRE 2019

Gratuité du réseau

21 DÉCEMBRE 2019

Ticket SMS valable une journée au lieu d'une heure

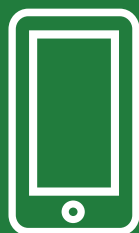
4 JANVIER 2020

Ticket SMS valable une journée au lieu d'une heure

DU 18 AU 22 DÉCEMBRE INCLUS

Profitez de 3 parkings publics gratuits.

- Toute la journée Parking Parc Mistral – Mairie (sauf jour de match) et Parking Presqu'île.
- 2h en journée : Parking Victor Hugo



Achetez par sms un ticket valable sur le réseau TAG.

1 SMS = 1 ticket !

Envoyez 1H au 93 123*

Ticket au prix de 2,10 €.

Service disponible uniquement pour les clients Bouygues Télécom, SFR et Orange, hors forfait pro ou offres commerciales particulières.

La nuit de la St Sylvestre, les trams circulent toute la nuit.

La nuit du 31 décembre 2019 au 1^{er} janvier 2020, rentrez en transports en commun avec TAG.

LES LIGNES DE TRAMS ASSURERONT UN SERVICE CONTINU.



Pour plus d'information et découvrir les horaires, rendez-vous sur tag.fr/nouvelan

À partir de 21h30, station Chavant, les trams **A** et **C** marquent un temps d'arrêt prolongé pour vous permettre d'effectuer votre correspondance !

Entre les stations Saint-Bruno et Hubert Dubedout, un tram **A** ou **B** toutes les 10 min jusqu'à 2h, puis toutes les 15 min jusqu'à 5h.

Contact

Gwendoline WOLF

Responsable Marketing
Direction Marketing et Commerciale

T : 04 76 20 65 19
g.wolf@semitag.fr