

Une nouvelle ressource en eau potable, un nouveau réseau sécurisé

UNE INFORMATION DE GRENOBLE-ALPES MÉTROPOLE

Après un peu plus de deux ans de chantier, plus de 75% des habitants du secteur concerné par la pollution de l'eau de mars 2016 sont désormais raccordés à un nouveau réseau d'alimentation en eau potable sécurisé et de qualité. Les derniers foyers seront raccordés à leur tour avant fin 2018, de façon progressive.

LES FAITS

Mars 2016 : un épisode de pollution de l'eau

Du 20 au 24 mars 2016, un épisode soudain de pollution bactériologique et virale atteint la source de l'Échaillon, qui alimente en eau potable environ 8 500 habitants, principalement situés à Vif (90% des foyers étaient desservis par cette source) et Le Gua (70% des foyers), ainsi que quelques foyers de Varcès-Allières-et-Risset.

Mai 2016 : la Métropole vote la sécurisation de la ressource

La Métropole décide la sécurisation définitive de l'accès à l'eau potable du secteur. Le projet : raccorder les foyers à la nappe alluviale du Drac, qui alimente déjà une partie de la Métropole.

Le chantier représente un investissement de plus de 3,6 millions d'euros. Il consiste à forer un nouveau puits dans la nappe et à réaliser de nouveaux raccordements vers les zones concernées.

Janvier 2017 : début des travaux

Les premiers travaux commencent, avec un calendrier serré, du fait des nombreuses étapes d'autorisations nécessaires sur un tel chantier : par nature, le patrimoine aquatique est extrêmement surveillé.

Un contrôle encore renforcé par le lieu de captage, situé à l'intérieur d'une réserve naturelle régionale, et par les travaux de raccordement qui nécessitent une canalisation sous le lit de la Gresse.

Septembre 2018 : plus de 75 % des foyers concernés raccordés à la nouvelle ressource sécurisée

Dans le courant de l'été 2018, les services de la Métropole ont commencé à raccorder les habitants au nouveau réseau d'alimentation. Une étape qui ne peut être que progressive compte tenu de la finesse de gestion d'un réseau d'eau, et la nécessité d'assurer la continuité de l'alimentation.

Fin décembre 2018 : 100% des foyers concernés raccordés

Les derniers habitants concernés seront progressivement raccordés d'ici la fin de l'année (voir cartes).

BON À SAVOIR

L'eau distribuée fait encore l'objet d'une chloration légère provisoire, normale en phase de mise en service, avec un arrêt progressif d'ici la fin de l'année. L'eau potable distribuée ne connaîtra ensuite plus aucun traitement.

Une eau légèrement colorée (eau jaune) a par ailleurs été signalée à quelques reprises sur la commune de Vif. Il s'agit à chaque fois de propriétés desservies par des branchements en acier. Cette eau ne présente aucun danger sanitaire.



CHIFFRES-CLÉS

LES TRAVAUX

3,6 MILLIONS €

de budget sur l'ensemble du projet (dont 501 000 € de subvention de Agence de l'eau Rhône Méditerranée Corse et 35 000 € d'EDF pour le puits, le reste étant financé par la Métropole).

5 000 mètres
de nouvelles
canalisations

40 000 heures
de travail
sur deux ans

4 nouvelles stations de pompage pour envoyer l'eau dans les réservoirs

L'EAU

100 % NATURELLE

L'eau du nouveau puits est pure naturellement.

8 500 habitants
alimentés par ce nouveau puits

49 mètres
C'est la profondeur du nouveau puits de captage

Le principe du nouveau forage

La source de l'Échailon était située sur les hauteurs de la commune du Gua, en altitude. Elle alimentait les habitants selon le principe du château d'eau : l'eau captée à la source descendait dans des réservoirs à mi-hauteur où elle était stockée puis dirigée vers les réseaux raccordés aux habitations.

Désormais, il s'agit d'aller du bas vers le haut : le nouveau puits d'alimentation, situé dans la plaine, va puiser l'eau à environ 50 mètres dans le sous-sol. Il faut donc l'acheminer vers les réservoirs à l'aide de pompes.

Le chantier aura ainsi nécessité l'installation de 5 km de canalisations supplémentaires et de 4 nouvelles stations de pompage.

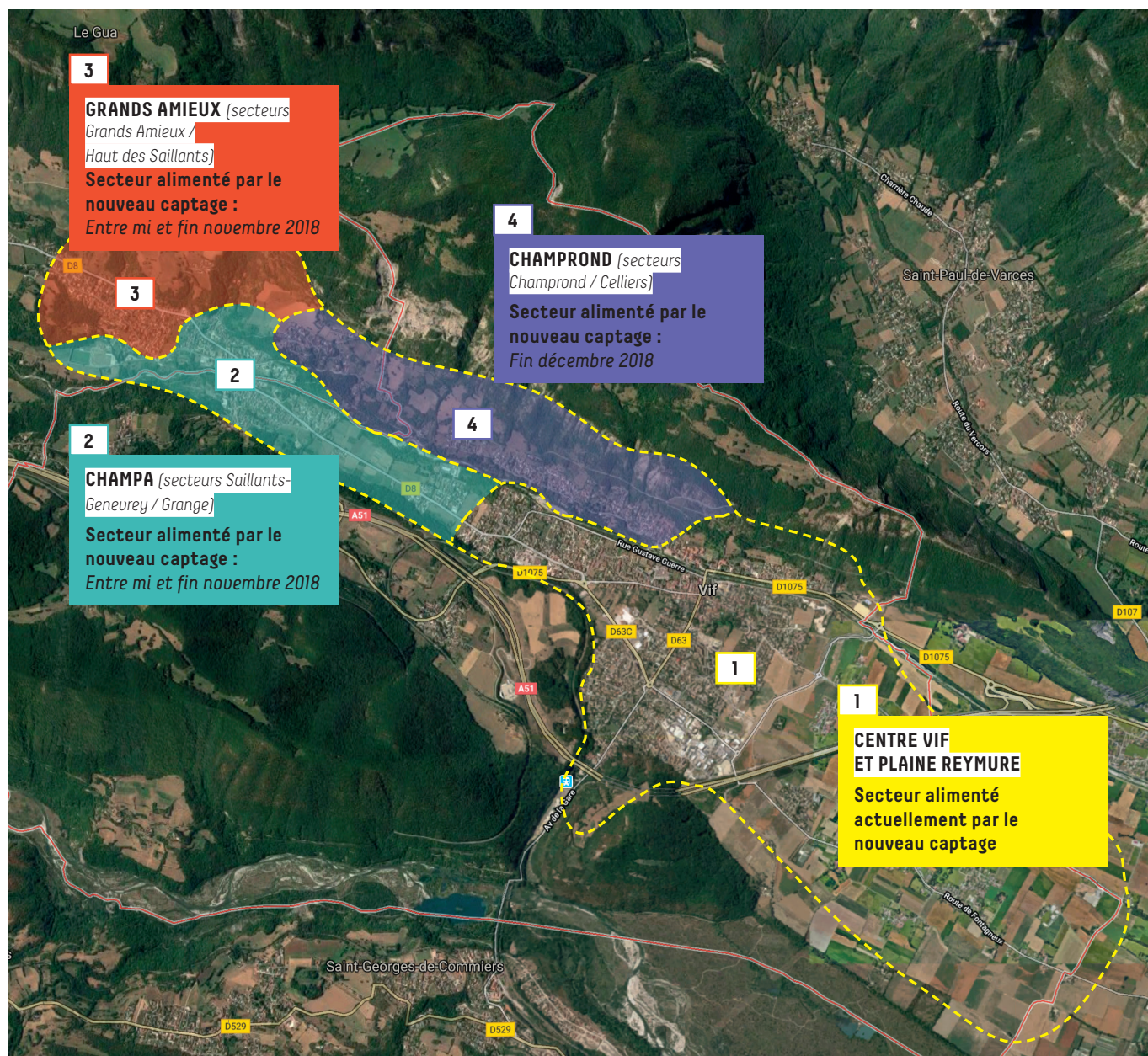


Le nouveau puits de captage va puiser l'eau à 50 mètres dans le sous-sol, dans la nappe alluviale du Drac.

+

La Métropole a par ailleurs mis à profit ce chantier pour réaliser en complément certains travaux de rénovation du réseau d'assainissement (avenue de Rivalta à Vif par exemple) et du réseau d'eau potable existant.

Les secteurs alimentés par le nouveau captage



2

CHAMPA (secteurs Saillants-Genevrey / Grange)

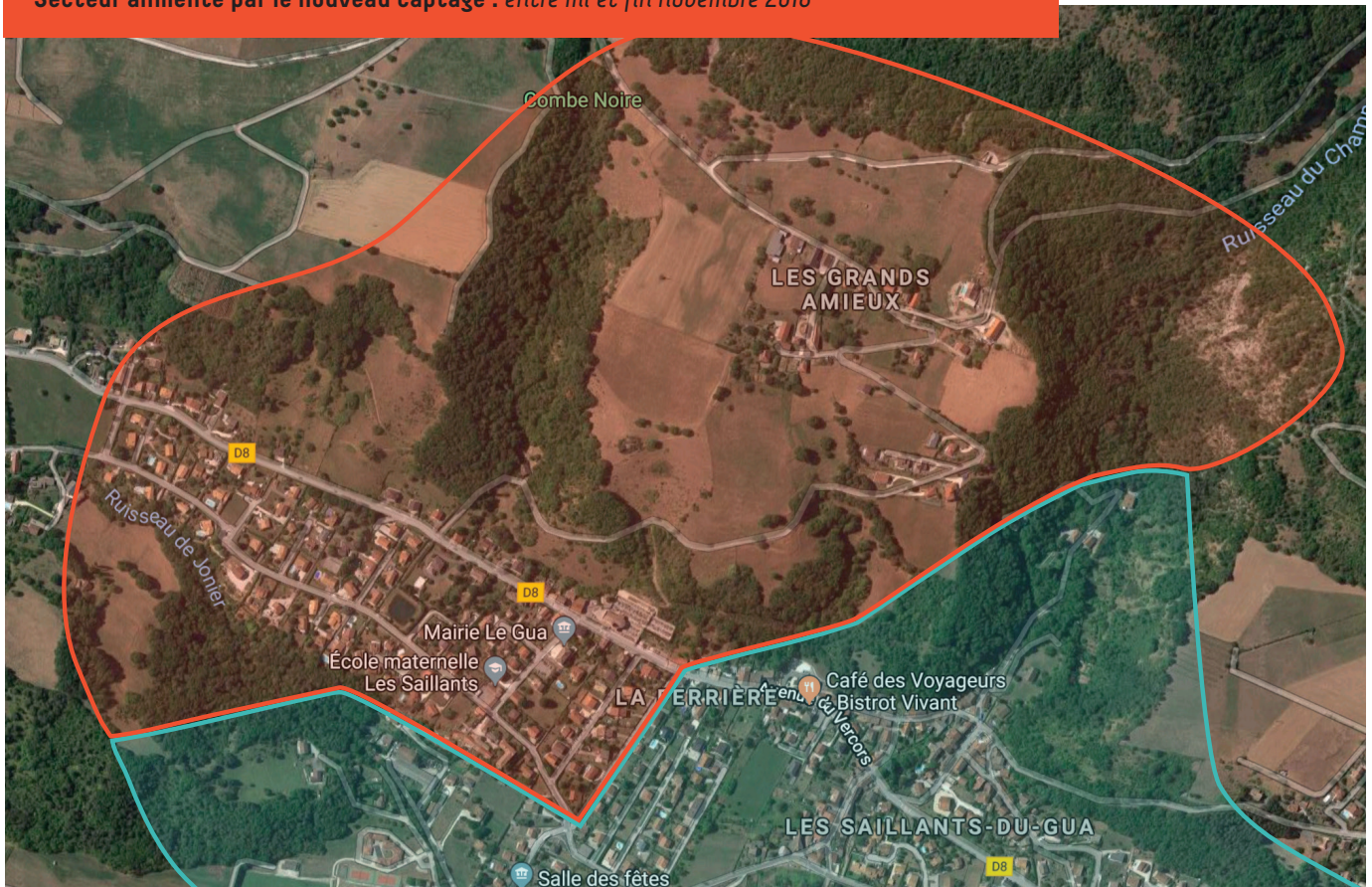
Secteur alimenté par le nouveau captage : entre mi et fin novembre 2018



3

GRANDS AMIEUX (secteurs Grands Amieux / Haut des Saillants)

Secteur alimenté par le nouveau captage : entre mi et fin novembre 2018



CHAMPROND [secteurs Champrond / Celliers]

Secteur alimenté par le nouveau captage : fin décembre 2018

