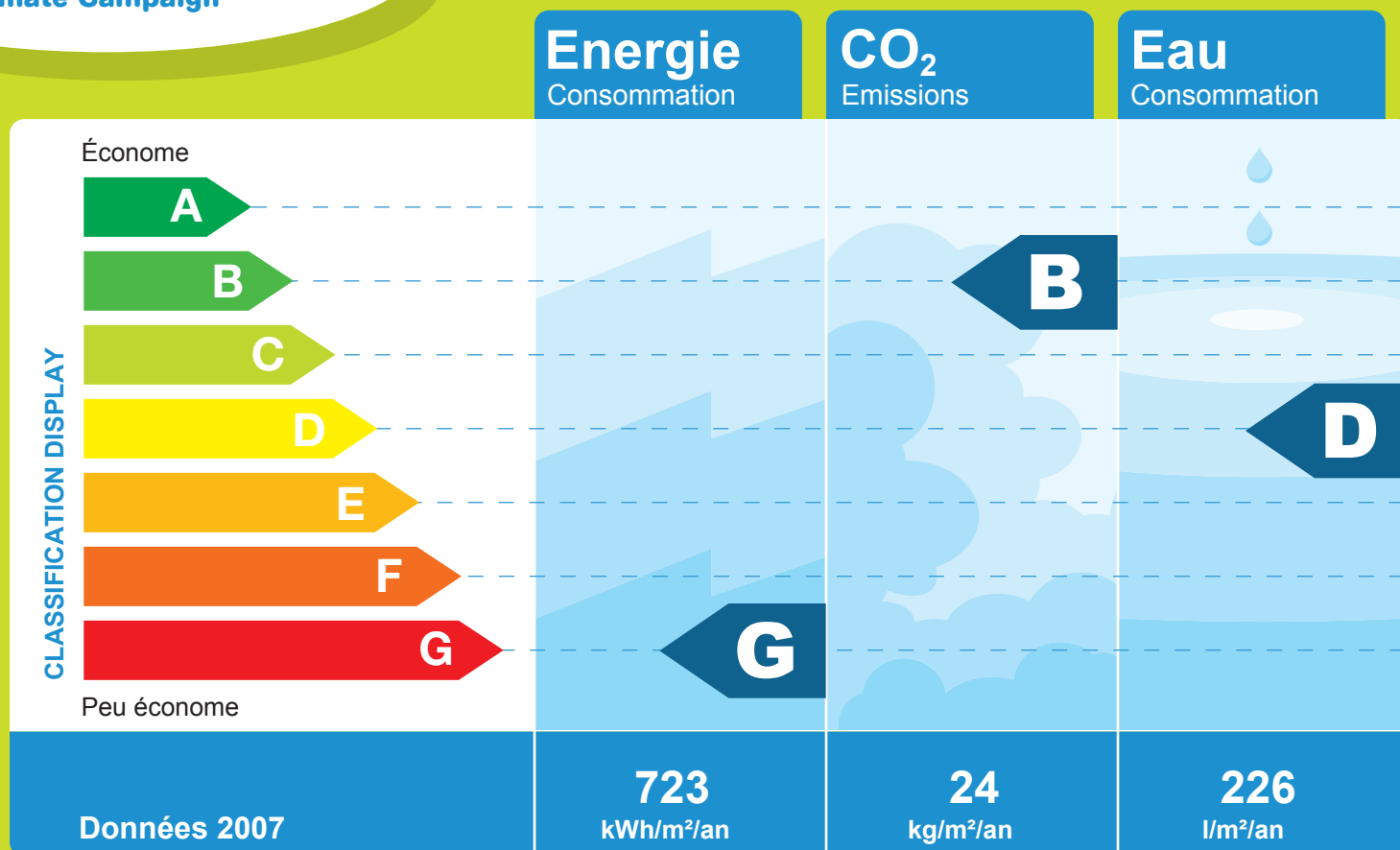


European
Municipal Buildings
Climate Campaign

Salle polyvalente LES SAILLANTS

Ce bâtiment est-il performant ?



Faire progresser ce bâtiment vers la classe A

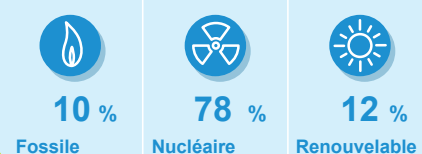
► Des gestes simples

- Eteindre la lumière en quittant la pièce.
- Ne pas laisser couler l'eau des robinets.
- Avertir le service technique des fuites d'eau éventuelles (robinet, chasse d'eau, ...).
- Laisser fermer les portes (à cause du bruit).

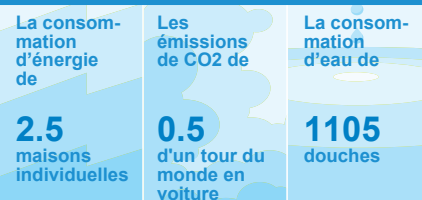
► Des solutions techniques

Mettre en place un suivi de la consommation d'eau (ici, la consommation ne provient pas d'une mesure, mais représente une valeur moyenne, en classe D).

Energies utilisées



En gagnant une classe, on éviterait par an :



Pour aller plus loin :
Ville de Le Gua
Service technique
Tel : +33 04.76.72.38.13
mairielegua@wanadoo.fr

