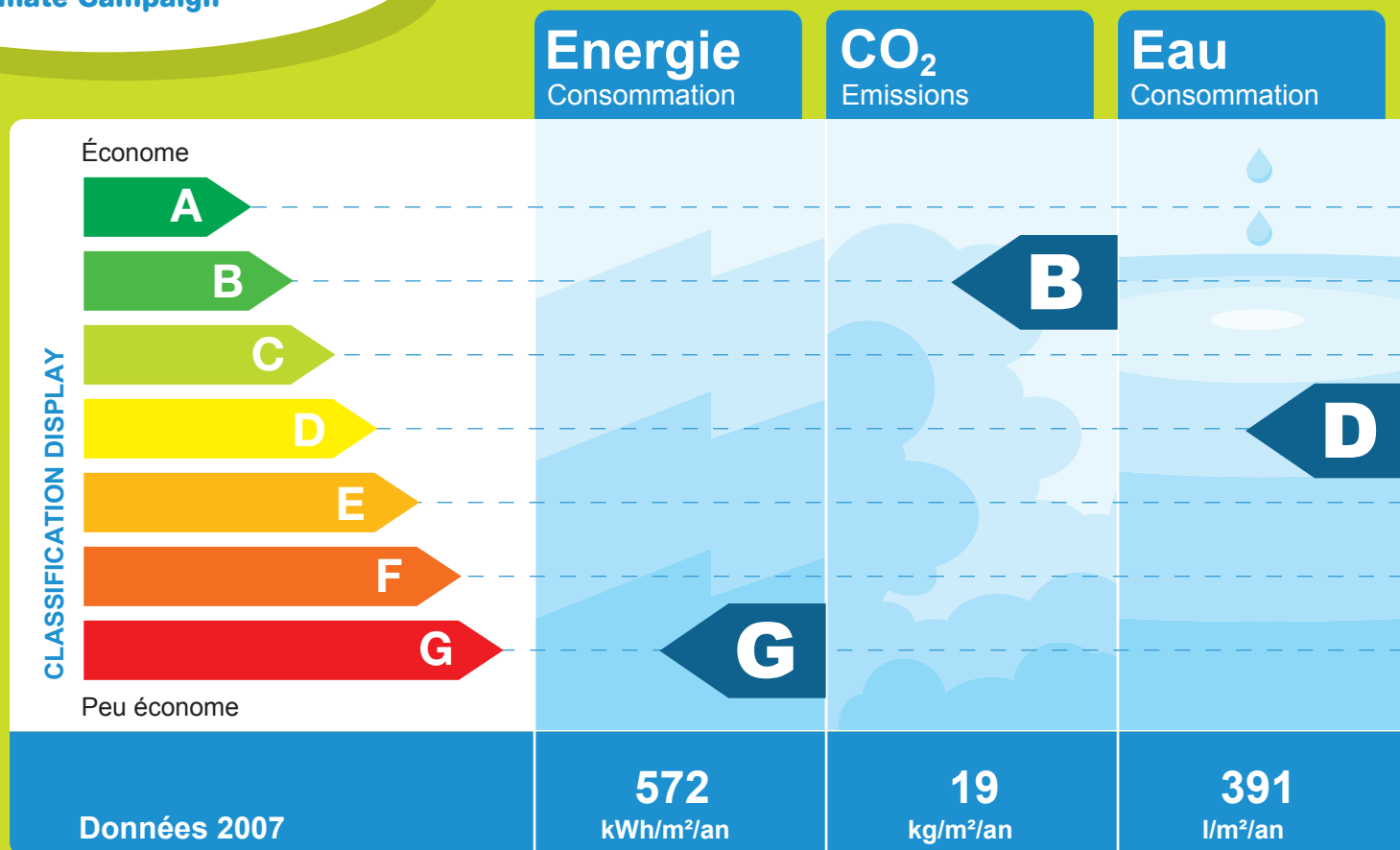


European  
Municipal Buildings  
Climate Campaign

# Mairie

## Ce bâtiment est-il performant ?



### Faire progresser ce bâtiment vers la classe A

#### ► Des gestes simples

- Eteindre la lumière en quittant la pièce.
- Ne pas laisser couler l'eau des robinets.
- Fermer les portes et les fenêtres pour conserver la chaleur de la pièce.
- Ne pas surchauffer les salles de classe (19-20°C).

Eteindre son ordinateur et ses périphériques (imprimantes, scanner, ...) pendant les pauses, avant de partir le soir, et pendant le week-end.

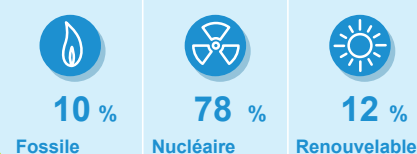
#### ► Des solutions techniques

Mettre en place un suivi de la consommation d'eau (ici, la consommation ne provient pas d'une mesure, mais représente une valeur moyenne, en classe D).

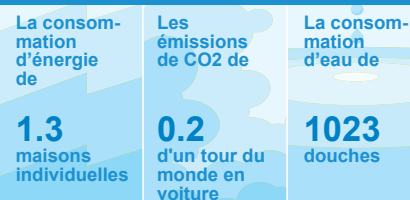
Généraliser la mise en place de thermostats d'ambiance programmables pour gérer le chauffage des locaux

Remplacer les fenêtres simple vitrage par des fenêtres double vitrage performantes (réalisé pour partie en 2006)

### Energies utilisées



#### En gagnant une classe, on éviterait par an :



Pour aller plus loin :  
**Ville de Le Gua**  
Service technique  
Tel : +33 04.76.72.38.13  
mairielequa@wanadoo.fr

